

راهنمای راه اندازی FTP Server بر روی کامپیوترهای ایستگاه خودکار

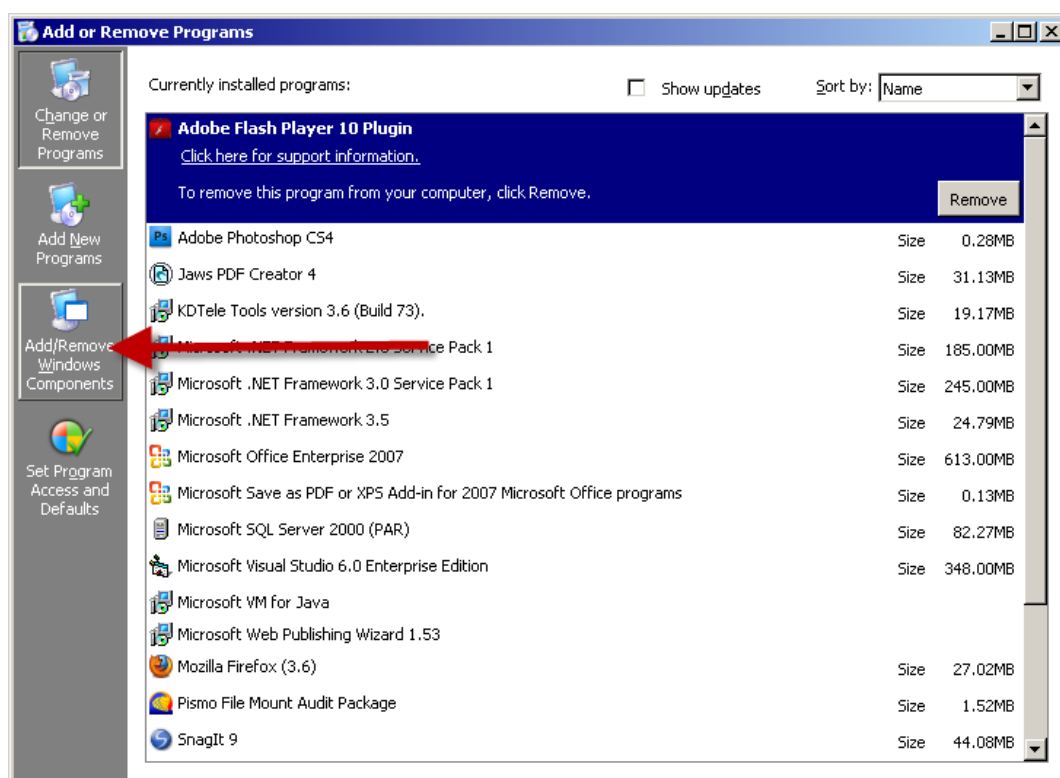
در صورتی که سرویس FTP کامپیوتر شما به درستی کار نمی کند باید ۲ عمل زیر را انجام دهید:

۱. حذف سرویس FTP که قبلا بر روی کامپیوتر نصب شده است (سرویس FTP ویندوز)
۲. دانلود و نصب نرم افزار FileZilla FTP Server از صفحه دانلود سایت www.icssupport.ir

این دو مرحله را همانند دستورالعمل زیر انجام دهید تا سرویس FTP بر روی سیستم شما راه اندازی شود:

در صورتی که سرویس FTP قبلا روی سیستم نصب شده است، به Control Panel رفته و Add or Remove Program را اجرا نمایید.

از پنجره ظاهر شده، همانند شکل زیر Add/Remove Windows Component را بزنید.



سپس همانند شکل زیر تیک IIS را برداشته و دکمه Next را بزنید. (بهتر است در این لحظه CD ویندوز را درون درایو قرار دهید)

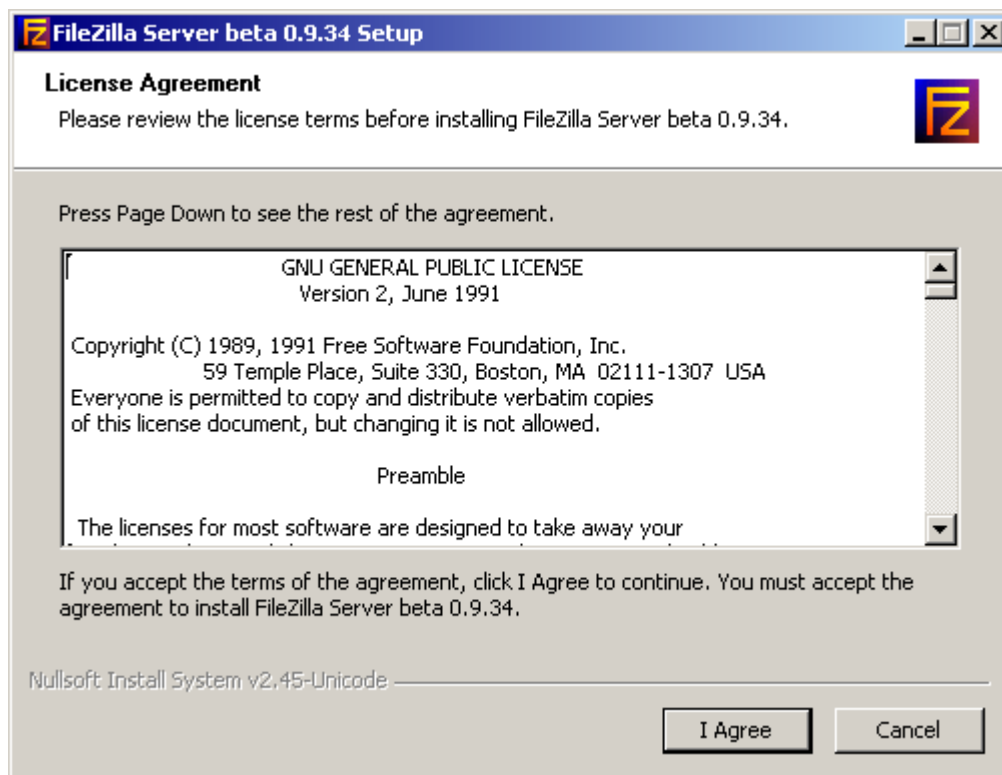
و در انتها دکمه Finish را بزنید تا Remove کردن به پایان برسد.



سپس برنامه FileZilla FTP Server را که از سایت دانلود کرده اید همانند زیر نصب کنید.

مراحل نصب :

پس از اجرای فایل Setup، دکمه I Agree را بزنید. و مراحل نصب را براحتی ادامه دهید.



Choose Components

Choose which features of FileZilla Server beta 0.9.34 you want to install.



Check the components you want to install and uncheck the components you don't want to install. Click Next to continue.

Select the type of install: Standard

Or, select the optional components you wish to install:

- FileZilla Server (Service)
- Administration interface
- Source Code
- Start Menu Shortcuts
- Desktop Icon

Space required: 3.8MB

Description
Position your mouse over a component to see its description.

Nullsoft Install System v2.45-Unicode

< Back **Next >** Cancel

Choose Install Location

Choose the folder in which to install FileZilla Server beta 0.9.34.



Setup will install FileZilla Server beta 0.9.34 in the following folder. To install in a different folder, click Browse and select another folder. Click Next to continue.

Destination Folder

D:\Program Files\FileZilla Server Browse...

Space required: 3.8MB
Space available: 444.5MB

Nullsoft Install System v2.45-Unicode

< Back **Next >** Cancel

Startup settings

Select startup behaviour for FileZilla Server



Please choose how FileZilla Server should be started:

Install as service, started with Windows (default)

Please choose the port, the admin interface of FileZilla Server should listen on (1-65535):

14147

Start Server after setup completes

Nullsoft Install System v2.45-Unicode

< Back Next Cancel

Startup settings

Select startup behaviour for FileZilla Server



Please choose how the server interface should be started:

Start if user logs on, apply to all users (default)

Start if user logs on, apply to all users (default)

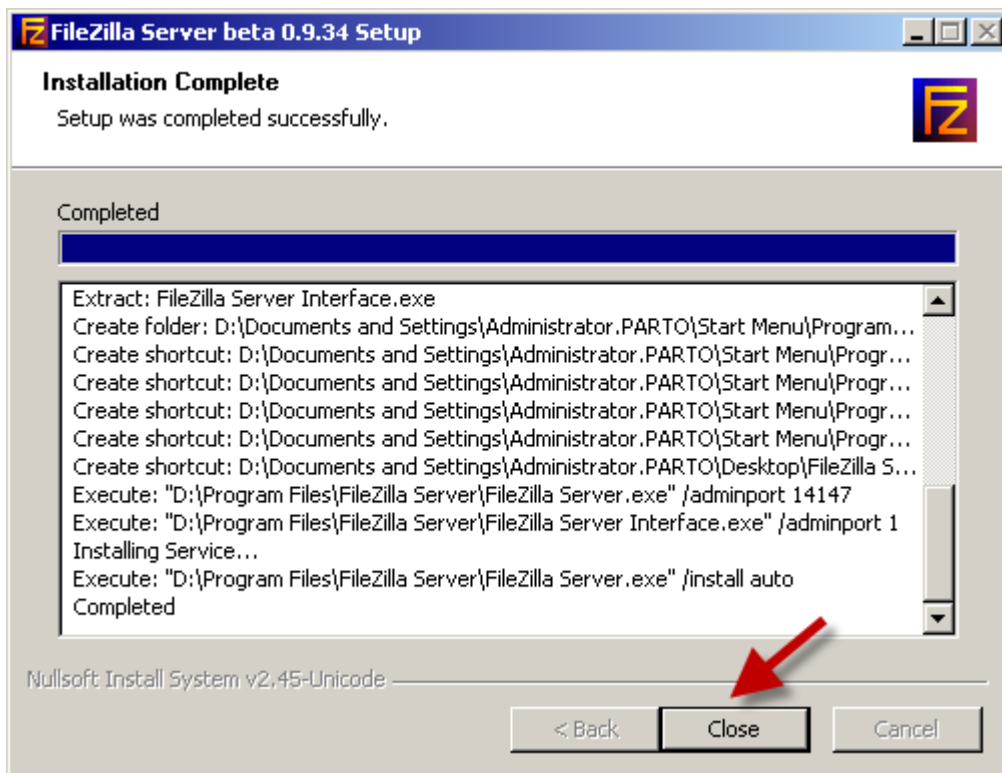
Start if user logs on, apply only to current user

Start manually

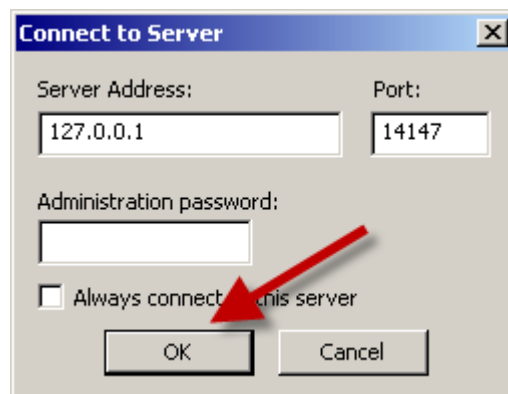
انتخاب
Start Manually

Nullsoft Install System v2.45-Unicode

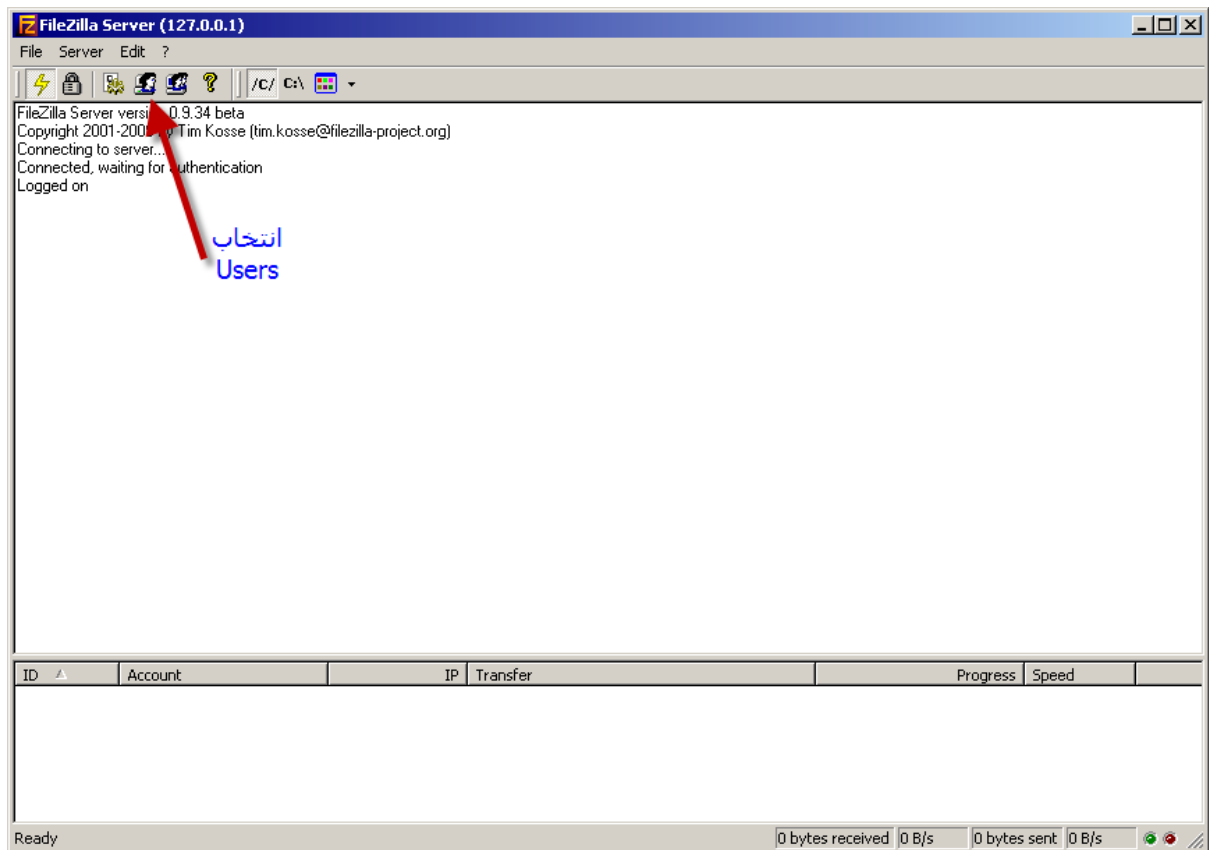
< Back Install Cancel



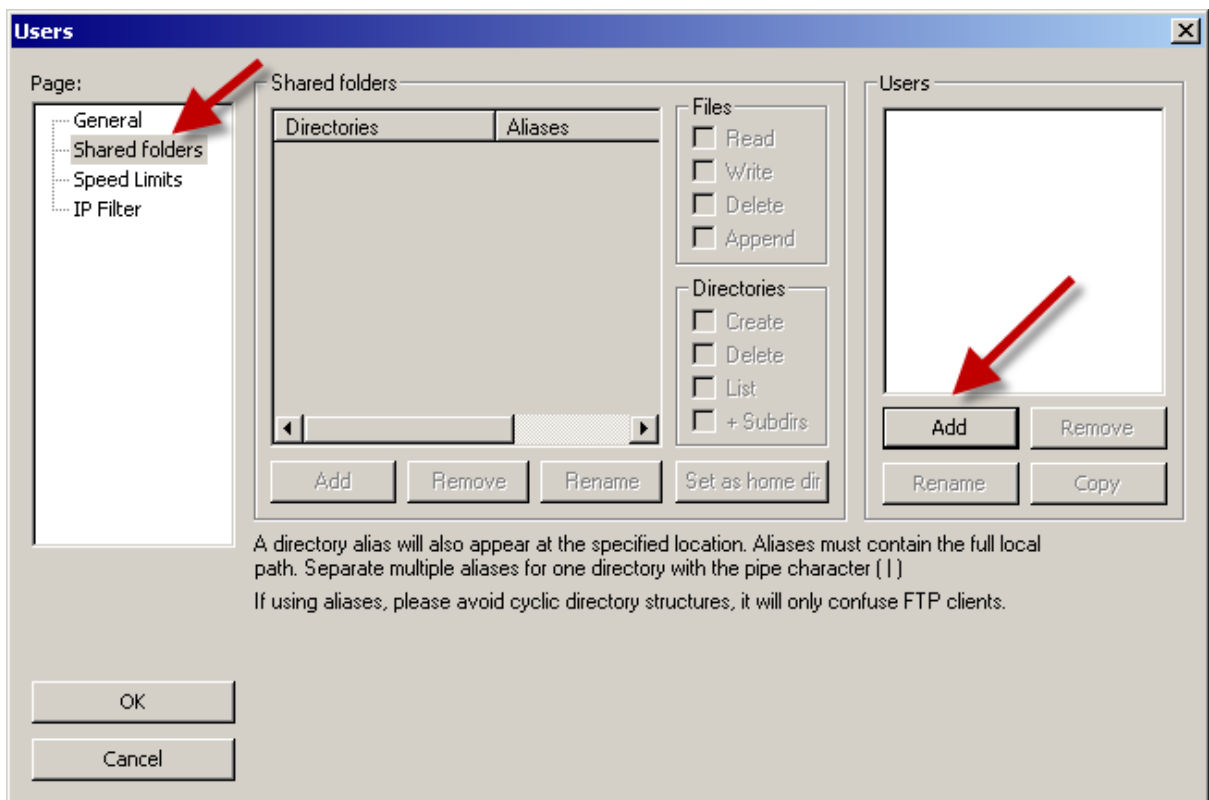
اجرای برنامه و OK



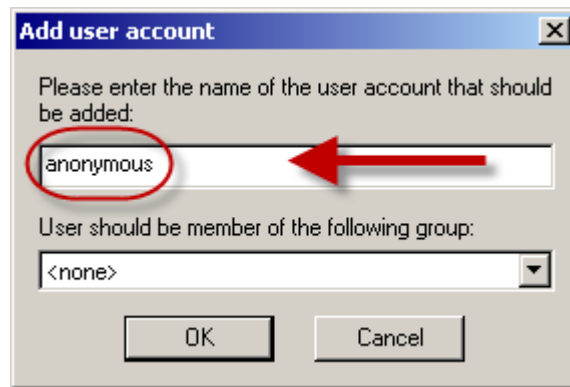
انتخاب Users :



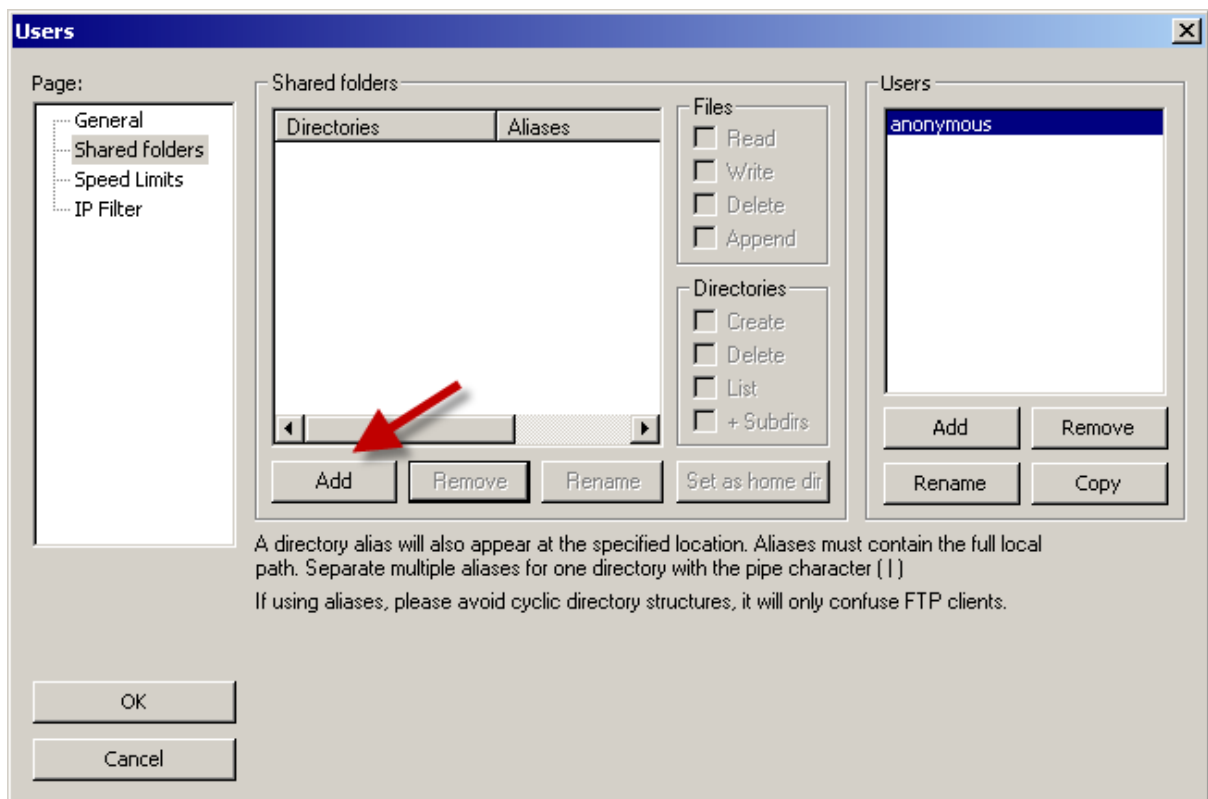
در پنجره ظاهر شده به قسمت Shared folders رفته و سپس دکمه Add را بزنید.

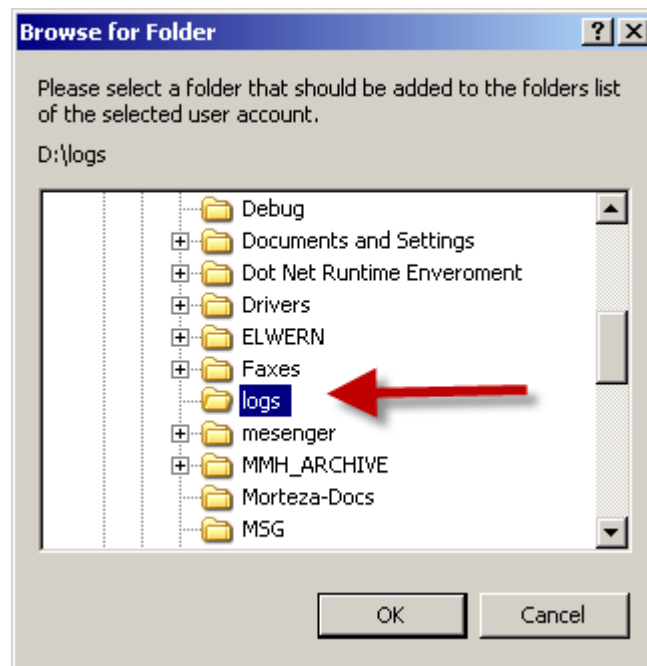


سپس لغت anonymous را تایپ کرده و OK کنید.

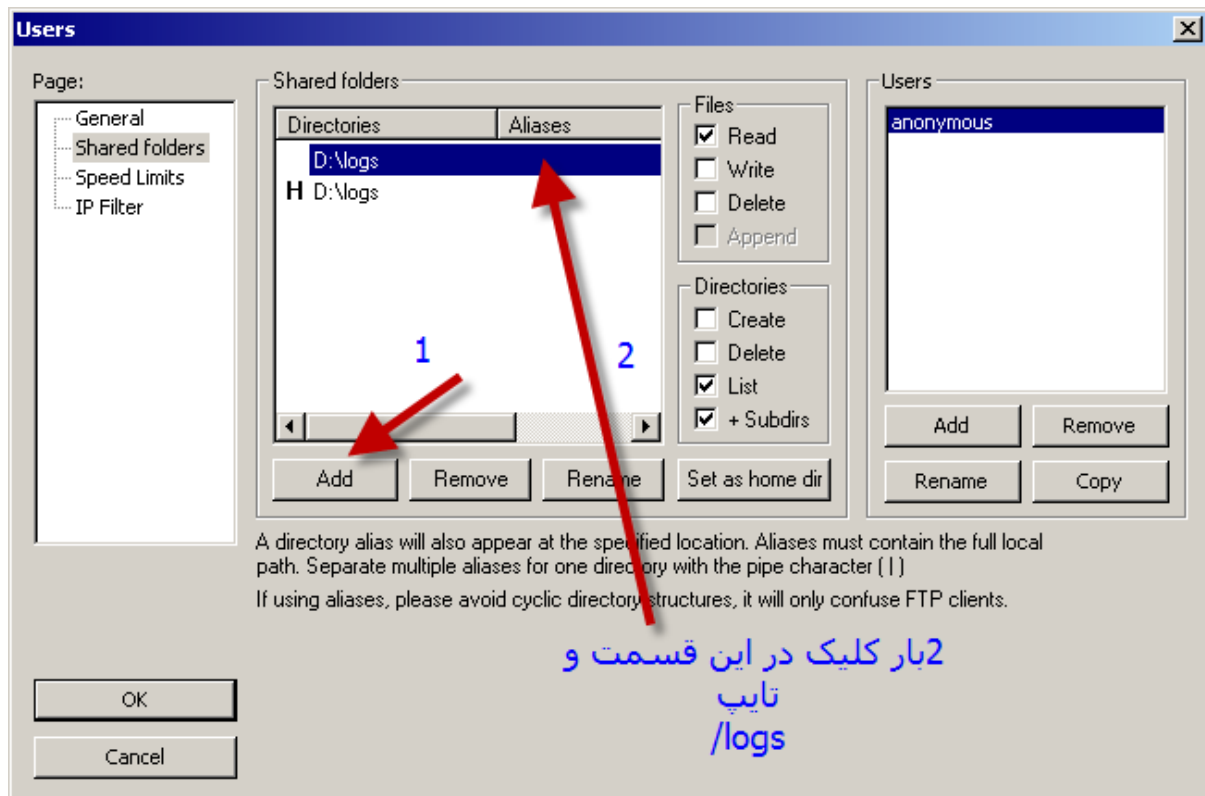


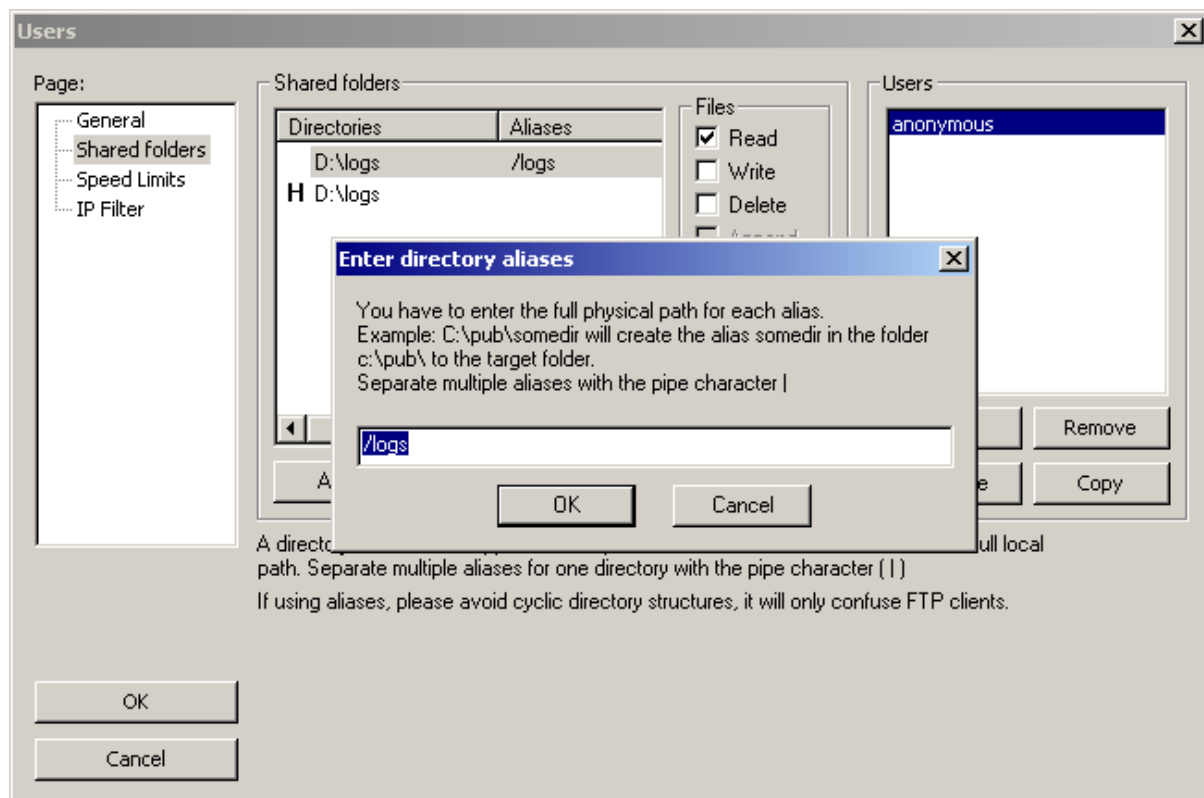
همانند شکل زیر دکمه Add (مربوط به Shared folders) را زده، آدرس پوشه Logs را انتخاب نمایید.





این کار را برای بار دوم تکرار کرده (یعنی زدن دکمه Add و آدرس دهی پوشه Logs) و همانند شکل زیر در قسمت Aliases، ۲ بار کلیک نمایید. در پنجره ظاهر شده کلمه /logs را به دقت تایپ کنید.





تنظیمات شما باید همانند شکل بالا شده باشد. OK نموده و خارج شوید.

پایان مراحل نصب.

اکنون می توانید اقدام به ارسال فایل توسط برنامه WS نمایید.